

## 2 Kademeli Mobil Filtrasyon ve Yağ Transfer Ünitesi FU080A022T15F2SM400V050

### Ünite Özellikleri

- Yeni hidrolik yağı (NAS 10) sisteme temiz olarak aktarmak için,
- Sistem filtrelerine yardımcı olma amaçlı ve harici filtrasyon sistemi olarak kullanılabilir.
- Değişim esnasında kirli yağ sisteme karışmaz.
- Tekerleklidir, mobil kullanım kolaylığı sağlar.
- 80lt/dk debi.
- 2 kademe filtrasyon + yüksek kapasite emisifiltresi ve göstergesi
- 3, 6, 10, 25 mikron fiber eleman, su tutucu eleman veya yıkanabilir filtre elemanları ile kullanılabilir.
- 5 bar bağımsız kirlilik göstergeleri
- Filtreler 6 bar bağımsız çek valfidir.



## 2 Kademli Mobil Filtrasyon ve Yağ Transfer Ünitesi FU080A022T15F2SM400V050

### Teknik Özellikler

- Debi 80lt/dk,
- 1450 devir motor, trifaze ve faz korumalı,
- 2 adet alüminyum filtre gövdesi, 6 bar çek valfidir.
- 1 adet spin- on yüksek kapasiteli emisifiltresi, görsel kirlilik göstergeli,
- Standart 25- 10 mikron absolute beta, 125 mikron wire mesh filtre eleman dahildir. Emisifiltresi de koruma çek valfidir.
- 5 bar görsel fark basınç göstergelidir.
- 5 metre yüksek dayanımlı ve uzun ömürlü hortum,
- Mineral yağlara uygundur. Diğer tip yağlar için sorunuz; info@ filtrec.com.tr

### Yedek ve Opsiyonel Filtreler

Fiber glass filtreler, %99.9 verimli (yıkınamaz)

3 mikron eleman - XD400G03A

6 mikron eleman - XD400G06A

10 mikron eleman - XD400G10A

25 mikron eleman - XD400G25A

Su tutucu özellikte eleman

XD400GW 10B

Wire mesh, yıkanabilir özellikte metal elemanlar, %50 verimli

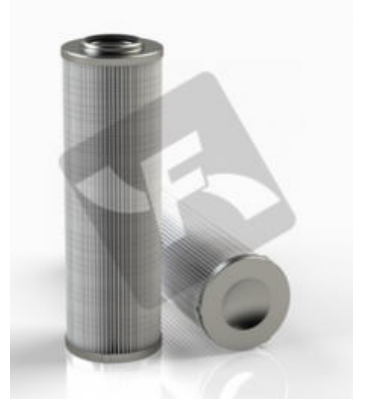
40 mikron - XD400T40A

60 mikron - XD400T60A

100 mikron - XD400T100A

Spin- on emisifiltresi yedeği

125 mikron wire mesh- A 12 1T 125



NOT; Hidrolik sistemlerde oluşan arızaların % 70-80'i Bilyeli rulman arızalarının da % 90 ı hidrolik yağların kirli olmasından kaynaklanmaktadır. Yeni yağ ortalama NAS 10 kirlilik sınıfıdır.

| KİRLİLİK SINIFLARI | ISO 4406   | 14/11/09  | 15/13/10  | 16/14/11 | 17/15/12  | 18/16/13  | 19/17/14 | 20/18/15  | 21/19/16        |
|--------------------|--|-----------|-----------|----------|-----------|-----------|----------|-----------|-----------------|
|                    | NAS 1638   | 3         | 4         | 5        | 6         | 7         | 8        | 9         | 10              |
|                    | SAE 5049   | 4A/3B/3C  | 5A/4B/4C  | 6A/5B/5C | 7A/6B/6C  | 8A/7B/7C  | 9A/8B/8C | 10A/9B/9C | 11A/10B/10C     |
|                    |  |           |           |          |           |           |          |           | <b>YENİ YAĞ</b> |
| FILTREC ELEMANLAR  | G03  | G03/G06   | G06       | G06/G10  | G10/G20   | G20/G25   |          |           |                 |
| YAŞAM SÜRESİ       | Servo valf   | Uzun ömür | Standart  |          |           |           |          |           |                 |
|                    | Oransal valfler, Valf ve motorlar, Pistonlu pompalar |           | Uzun ömür | Standart |           |           |          |           |                 |
|                    | Aç-kapa valf, Silindir                               |           |           |          | Uzun ömür | Standart  |          |           |                 |
|                    | Değişken debi pompa                                  |           |           |          | Uzun ömür | Standart  |          |           |                 |
|                    | Sabit debi pompa                                     |           |           |          |           | Uzun ömür | Standart |           |                 |